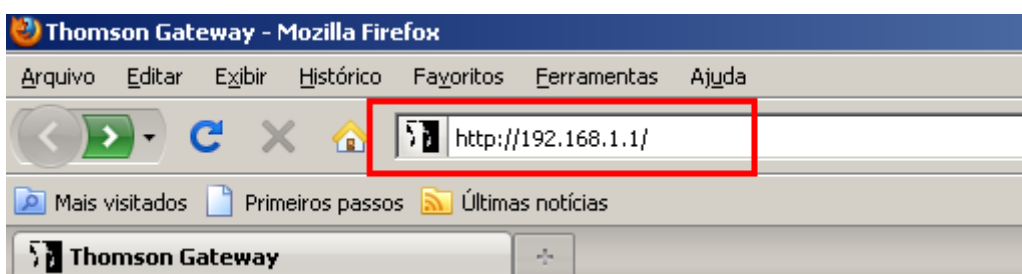


# Configuração modo PPPoE

Abra um navegador de Internet e digite o endereço IP do modem conforme figura abaixo.

http://192.168.1.1/

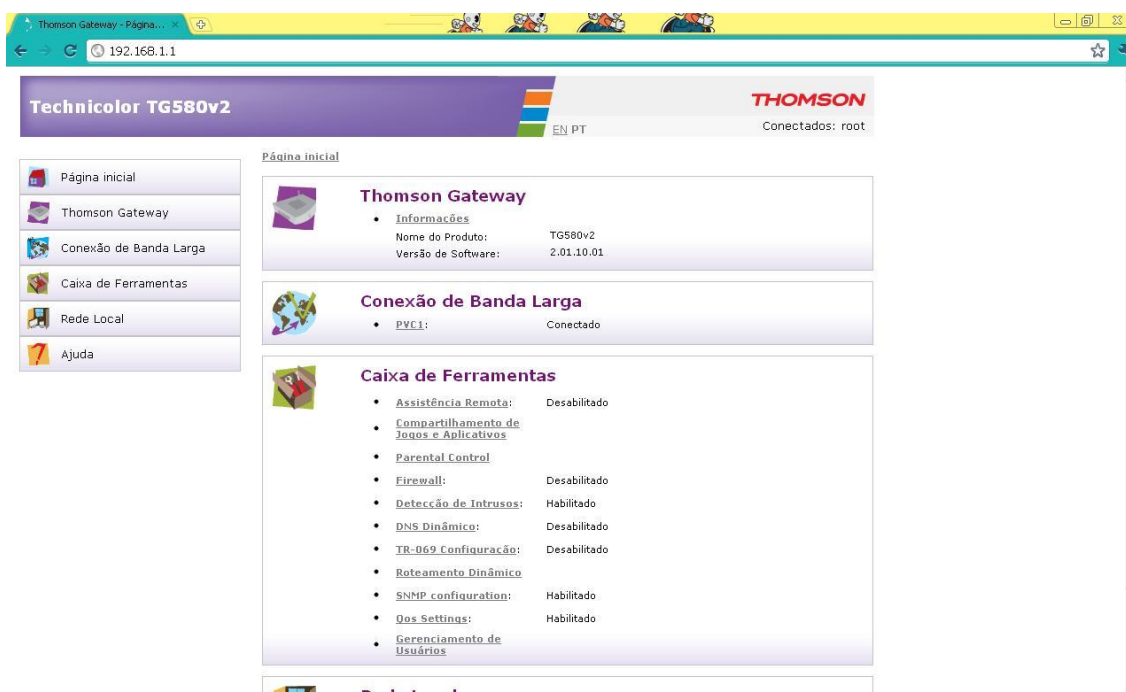


Para acessar a interface gráfica do modem TG580v2 será necessário digitar o login e senha conforme abaixo para a operadora Oi:

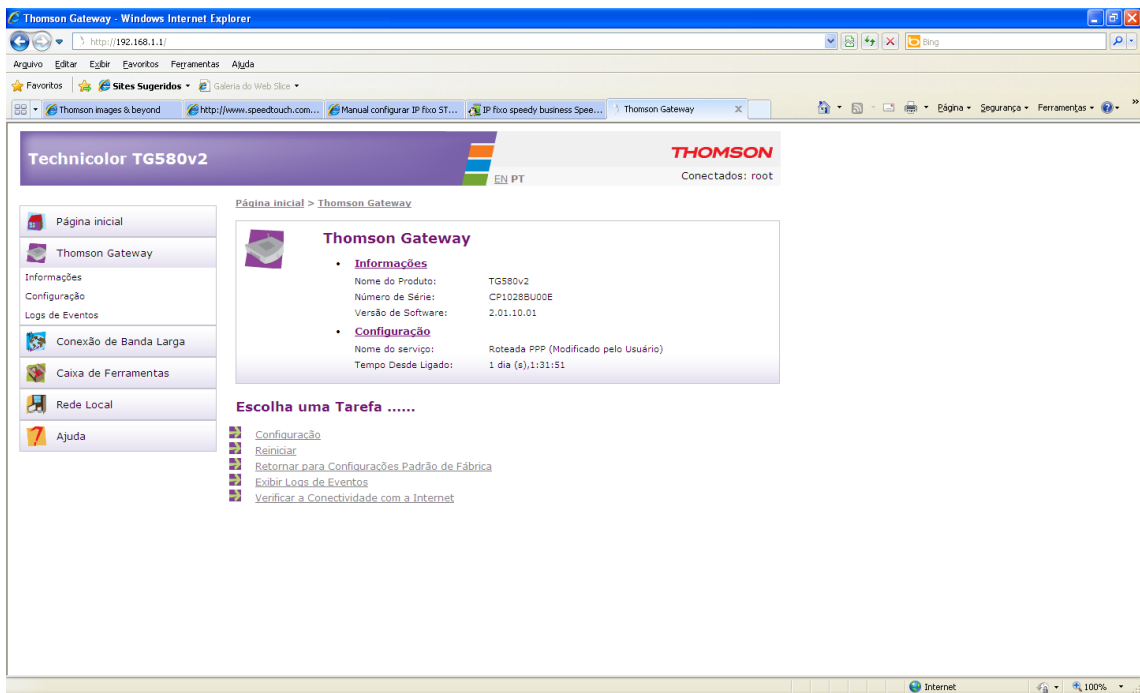
Login: root

Senha: <em branco>

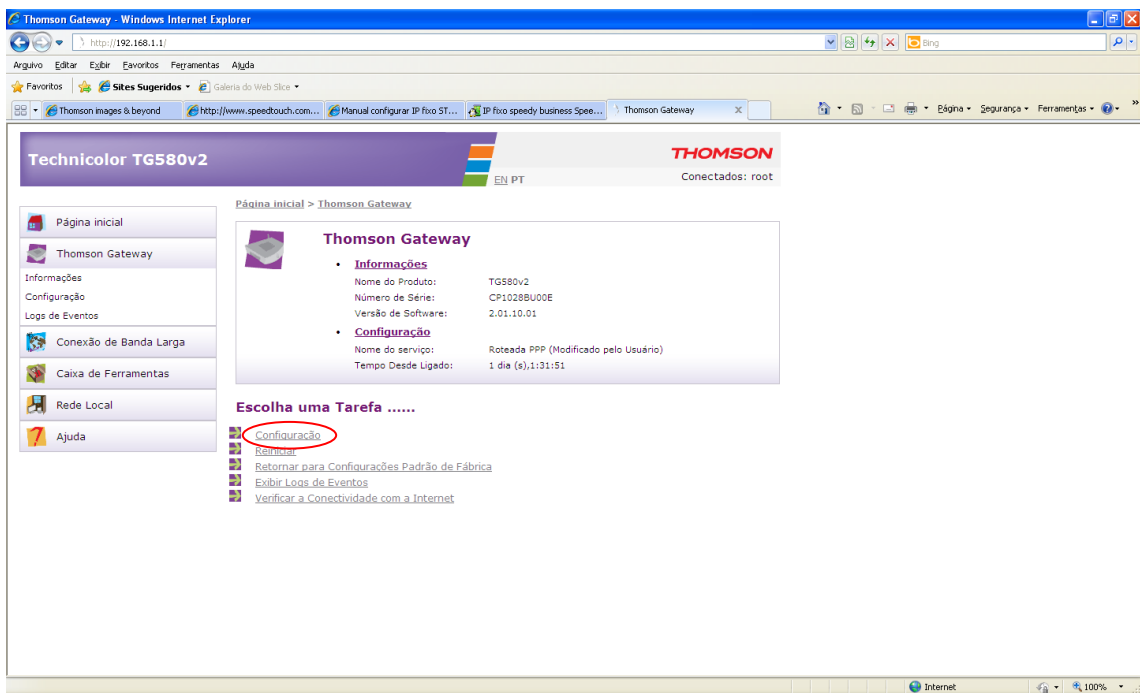
Irá aparecer a primeira tela do menu, mostrada a seguir.



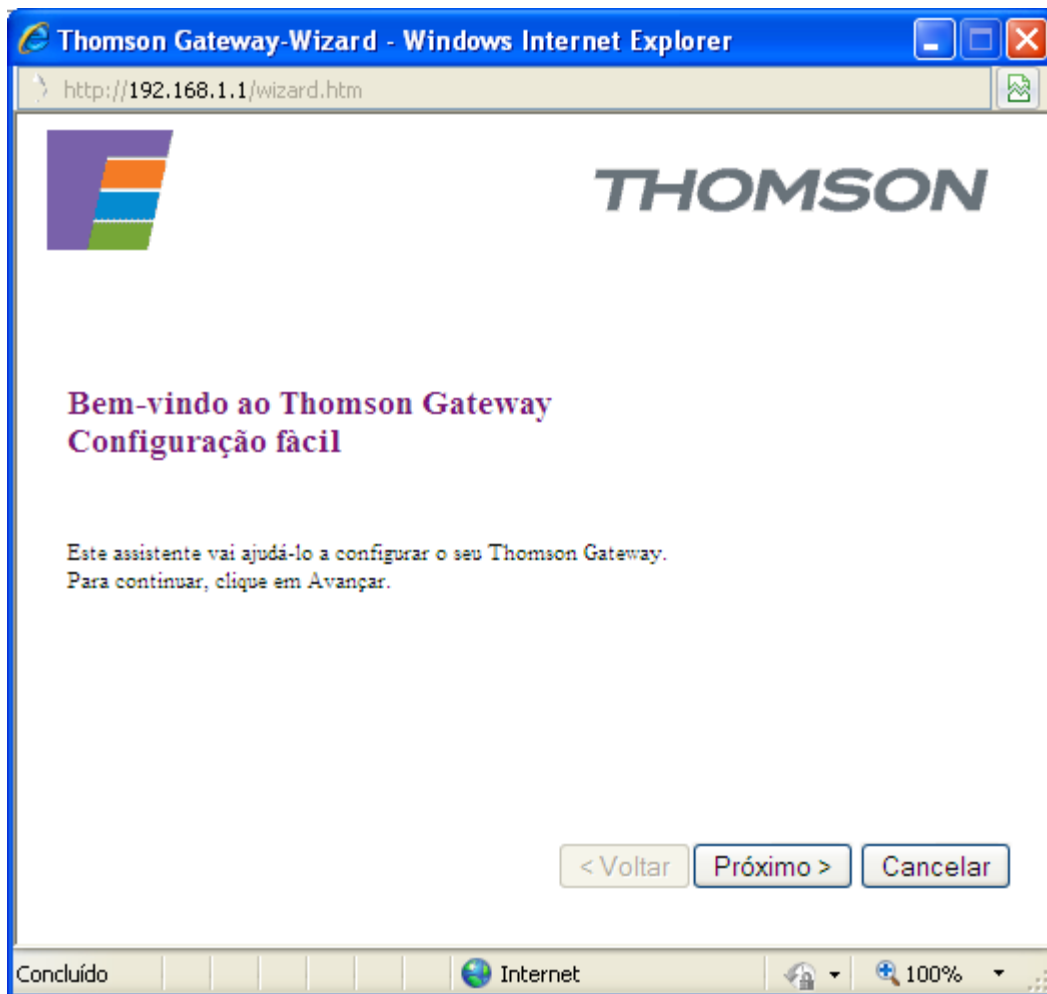
Para seguir para a próxima tela clique em THOMSON GATEWAY no menu ao lado



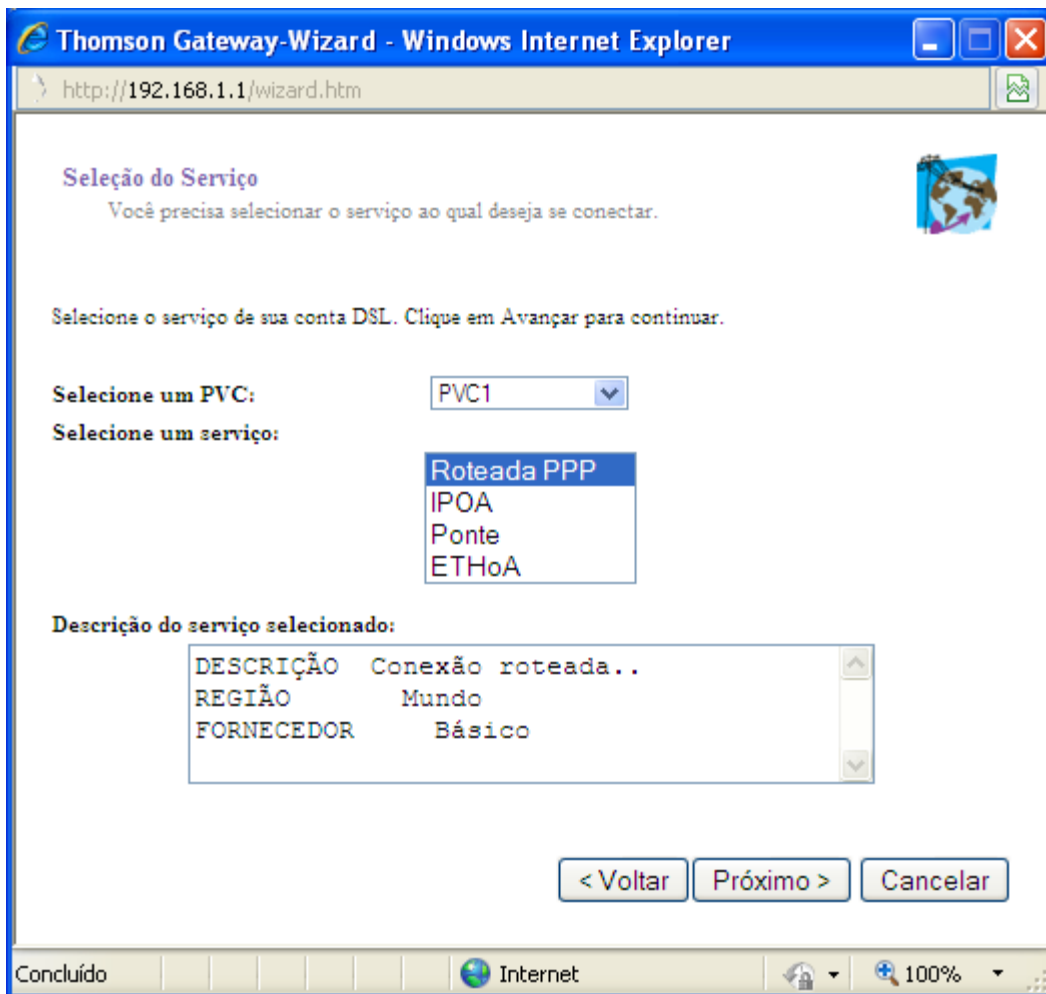
E depois logo em seguida clique em configurações conforme imagem abaixo,



Após clicar em configurações irá abrir uma caixa separadamente para a configuração do modo PPPoE



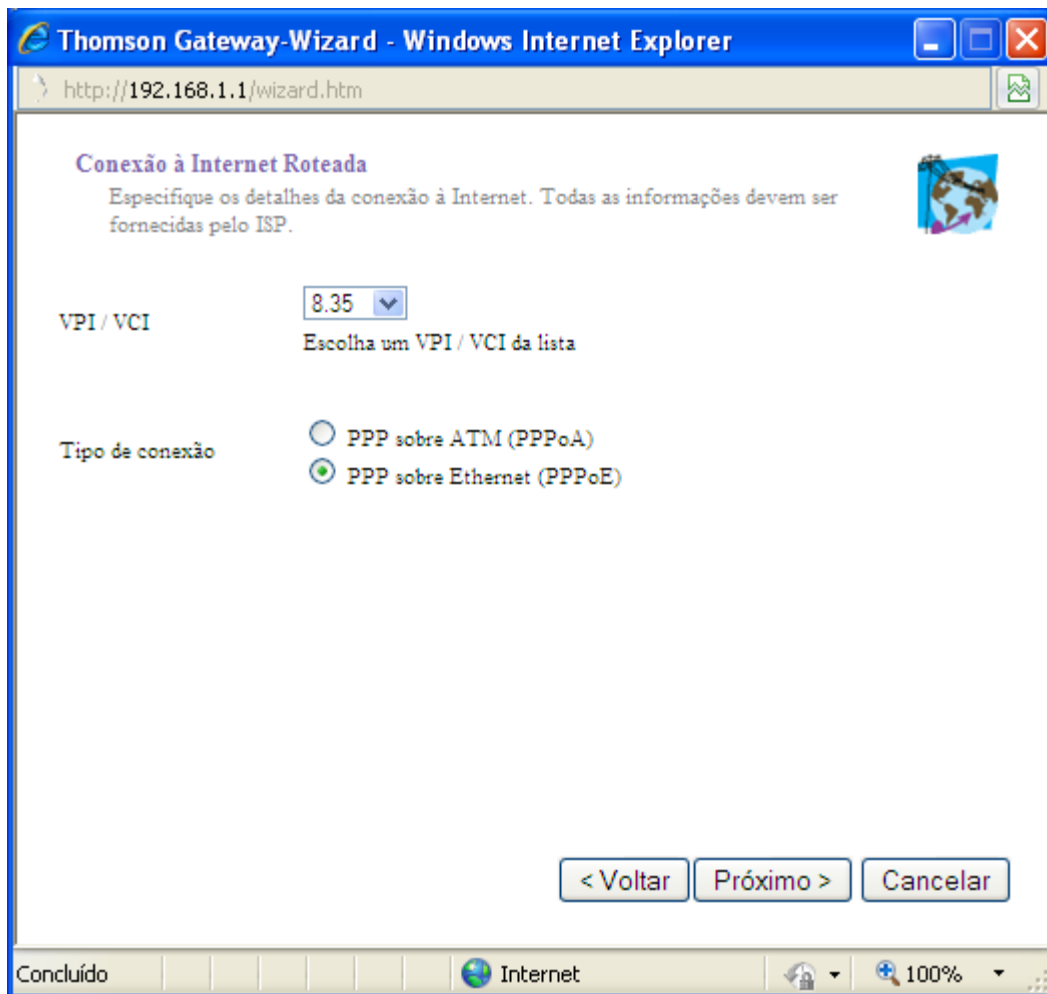
Clique em Próximo



Selecione o modo Roteada PPP e clique em próximo, na tela seguinte escolha o VPI/VCI de sua região:

<b>OPERADORA</b>	<b>VPI</b>	<b>VCI</b>
TELEFONICA	8	35
TELEMAR/OI	0	33
BRASILTELECOM	0	35
BRASILTELECOM	1	32
GVT	0	35

E em tipo de conexão deixe selecionado PPP sobre Ethernet(PPPoE)



Clique em próximo

Thomson Gateway-Wizard - Windows Internet Explorer

http://192.168.1.1/wizard.htm

### Configuração de Conta na Internet

Especifique os detalhes da conexão à Internet. Todas as informações devem ser fornecidas pelo ISP.

Nome de usuário   
Digite o nome de usuário de sua conexão à Internet.

Senha   
Digite sua senha de conexão à Internet.

Confirme a senha   
Re-digite sua senha.

PPPoE Repasse

< Voltar Próximo > Cancelar

Concluído Internet 100%

Coloque seu e-mail do provedor para acesso a internet e sua senha para a conexão e logo em seguida clique em próximo

Thomson Gateway-Wizard - Windows Internet Explorer

http://192.168.1.1/wizard.htm

### Controle de Acesso

Especificar nome de usuário e senha para evitar o acesso indesejado à Thomson Gateway interface de gestão.

Nome de usuário   
Digite um nome de usuário

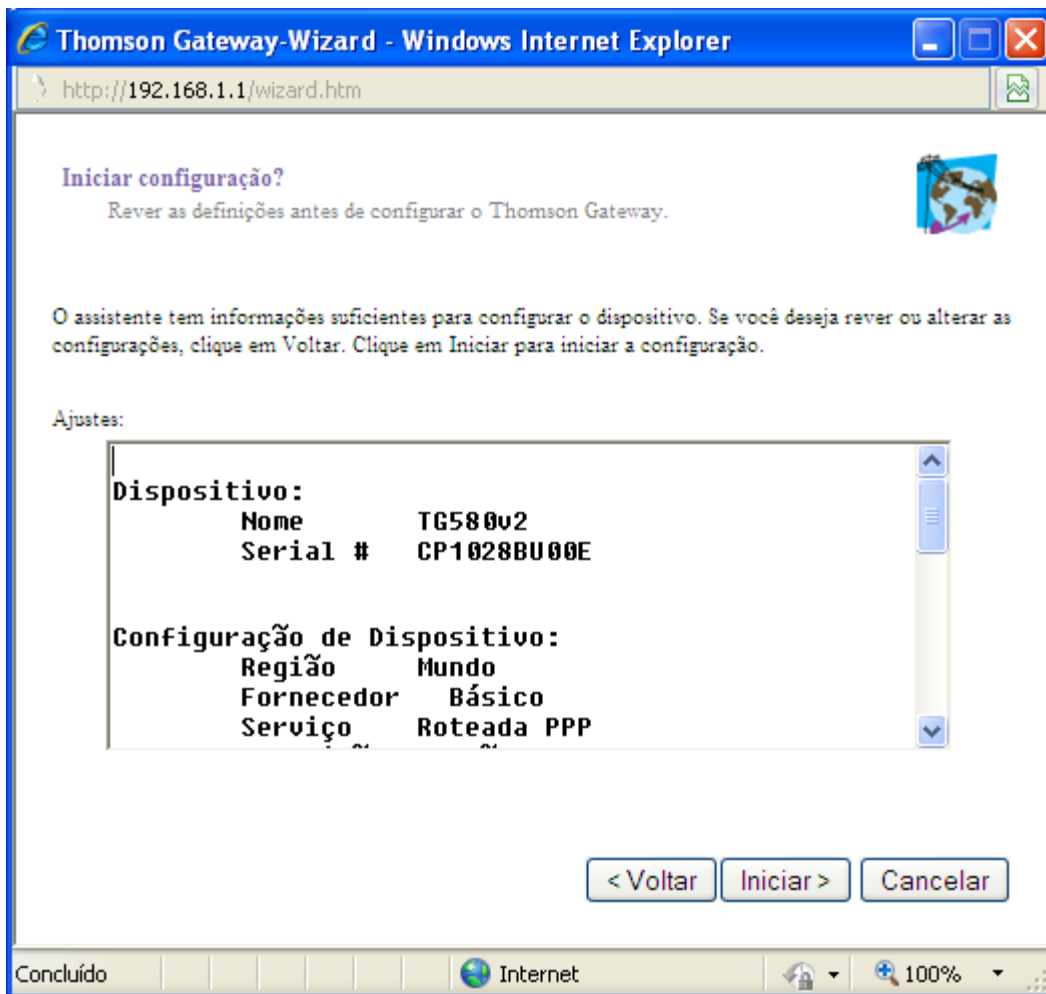
Senha   
Digite a senha.

Confirme a senha   
Re-digite a senha.

< Voltar   Próximo >   Cancelar

Concluído   Internet   100%

Nesta tela clique em próximo novamente, sem alterar ou inserir algum dado e clique em próximo



Agora clique em iniciar e pronto sua conexão PPPoE foi configurada.