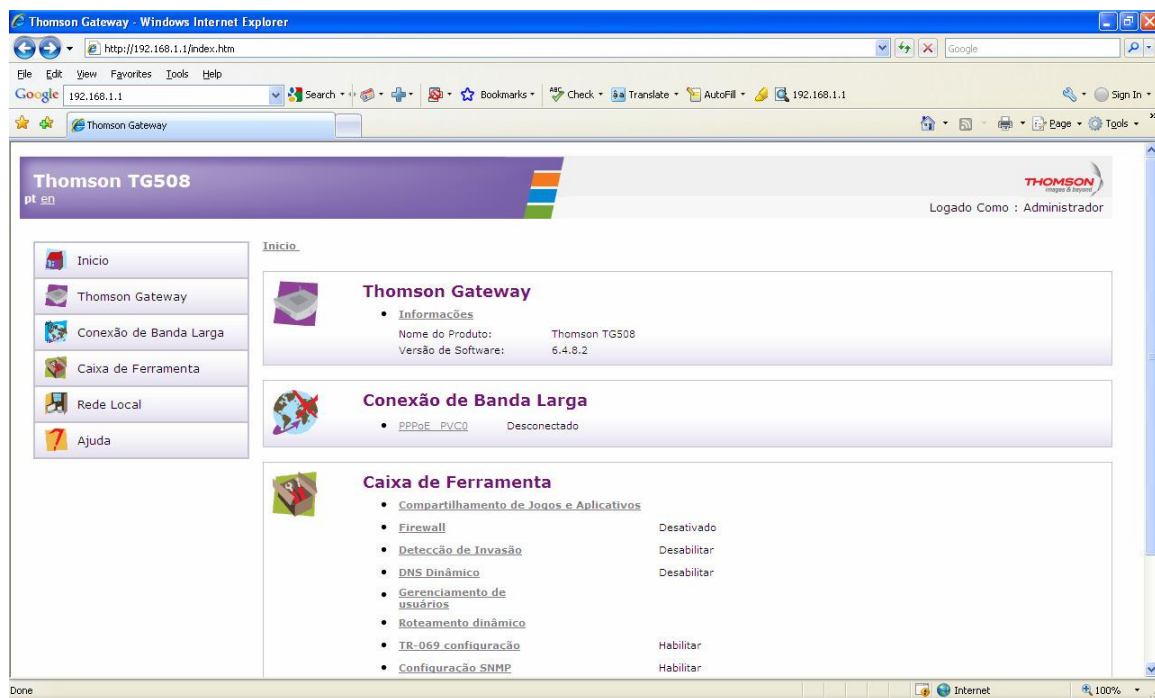


Manual TG508

Redirecionamento de Portas

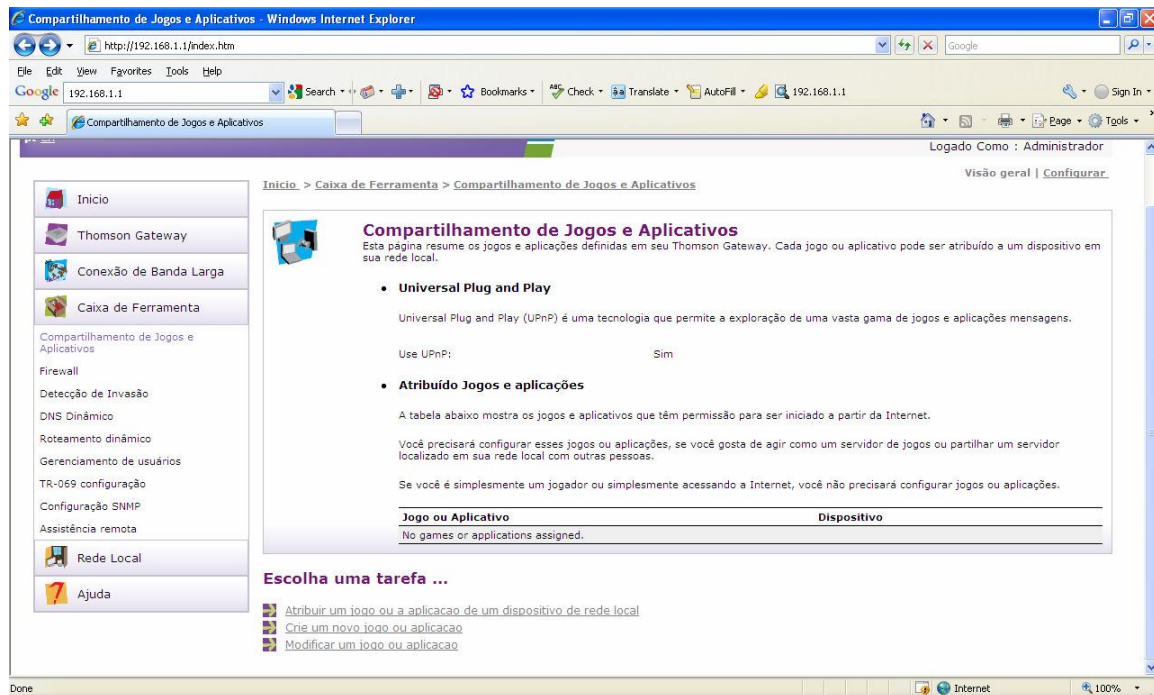
Nota: Essa configuração é necessário quando o modem esta com o endereço IP válido em sua interface WAN(ADSL) quando o modem estiver em modo bridge(ponte) esta configuração não surtirá efeito algum.

Acesse a página de configuração do modem pelo endereço IP 192.168.1.1
Clique em Compartilhamento de Jogos e Aplicativos



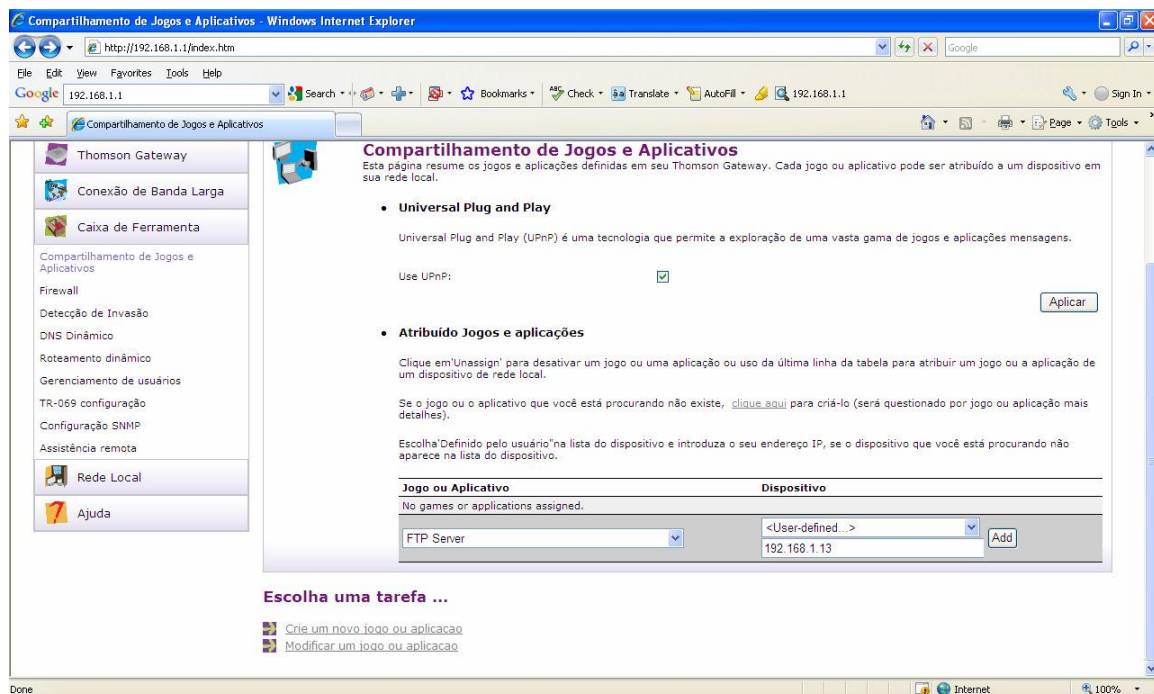
The screenshot shows the Thomson Gateway configuration interface in Internet Explorer. The browser address bar displays 'http://192.168.1.1/index.htm'. The page title is 'Thomson Gateway - Windows Internet Explorer'. The main content area is titled 'Thomson TG508' and includes a navigation menu on the left with options: Início, Thomson Gateway, Conexão de Banda Larga, Caixa de Ferramenta, Rede Local, and Ajuda. The main content area is divided into three sections: 'Thomson Gateway' (Informações: Nome do Produto: Thomson TG508, Versão de Software: 6.4.8.2), 'Conexão de Banda Larga' (PPPoE_PVC0: Desconectado), and 'Caixa de Ferramenta' (Compartilhamento de Jogos e Aplicativos: Desativado, Firewall: Desativado, Detecção de Invasão: Desabilitar, DNS Dinâmico: Desabilitar, Gerenciamento de usuários: Habilitar, Roteamento dinâmico: Habilitar, TR-069 configuração: Habilitar, Configuração SNMP: Habilitar). The status bar at the bottom shows 'Done' and 'Internet'.

Clique em Atribuir um jogo ou aplicativo de um dispositivo de rede local.

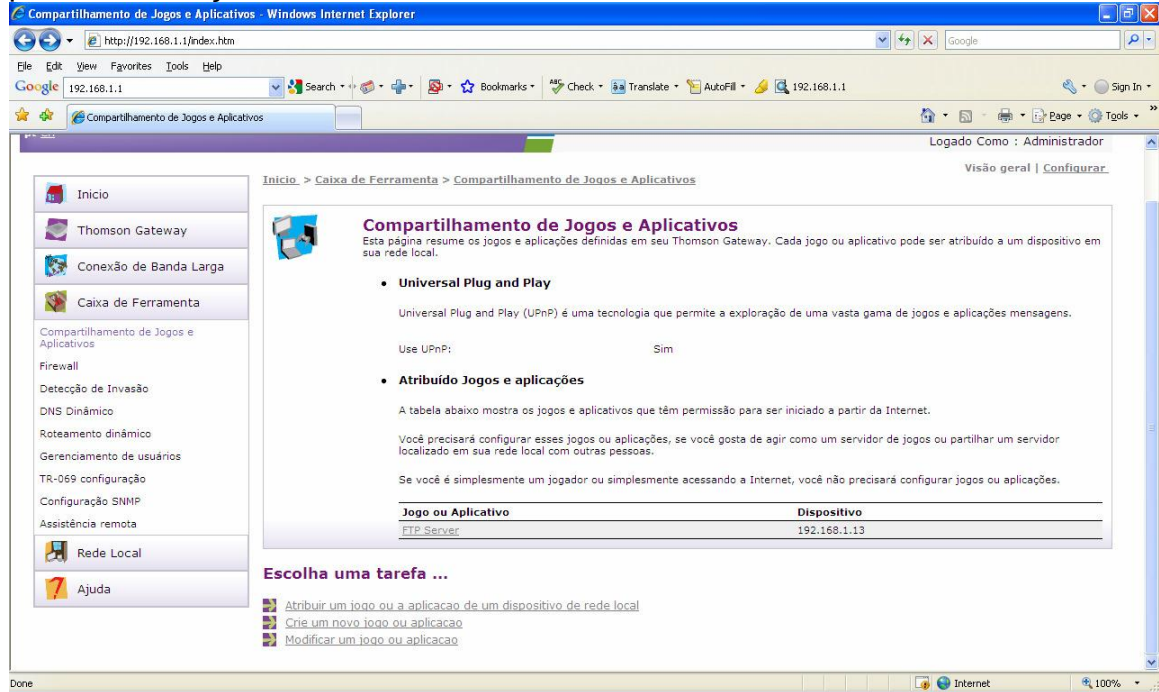


Nesse exemplo estamos direcionando as conexões entrantes vindas pela porta padrão do serviço FTP para um servidor interno com endereço IP fixo 192.168.1.13

Clique em Add

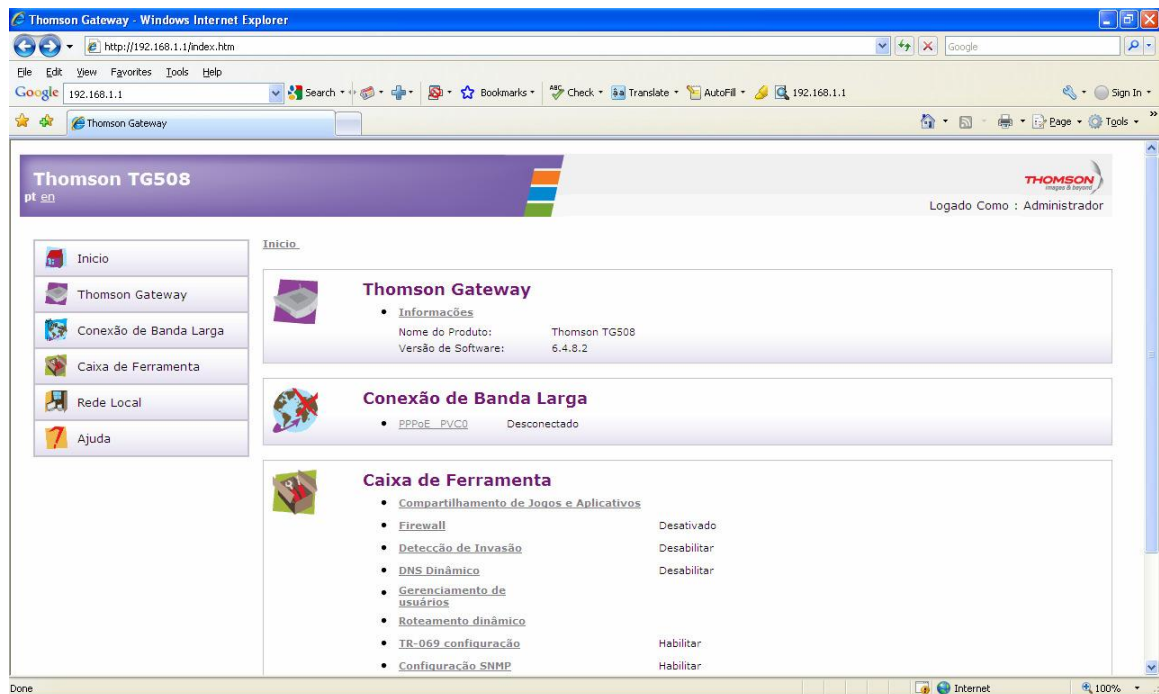


Pronto, as conexões entrantes vinda pela porta 23 serão encaminhadas para o endereço IP 192.168.1.13 onde teremos um servidor FTP rodando.

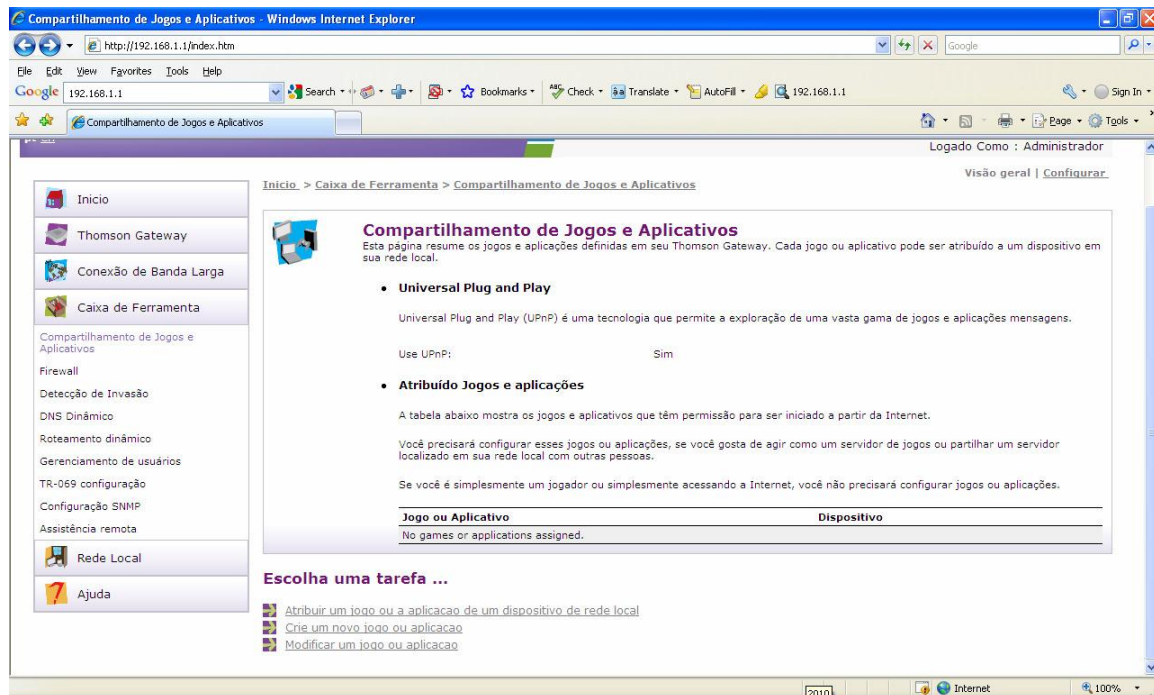


1.1 Criar regras manualmente.

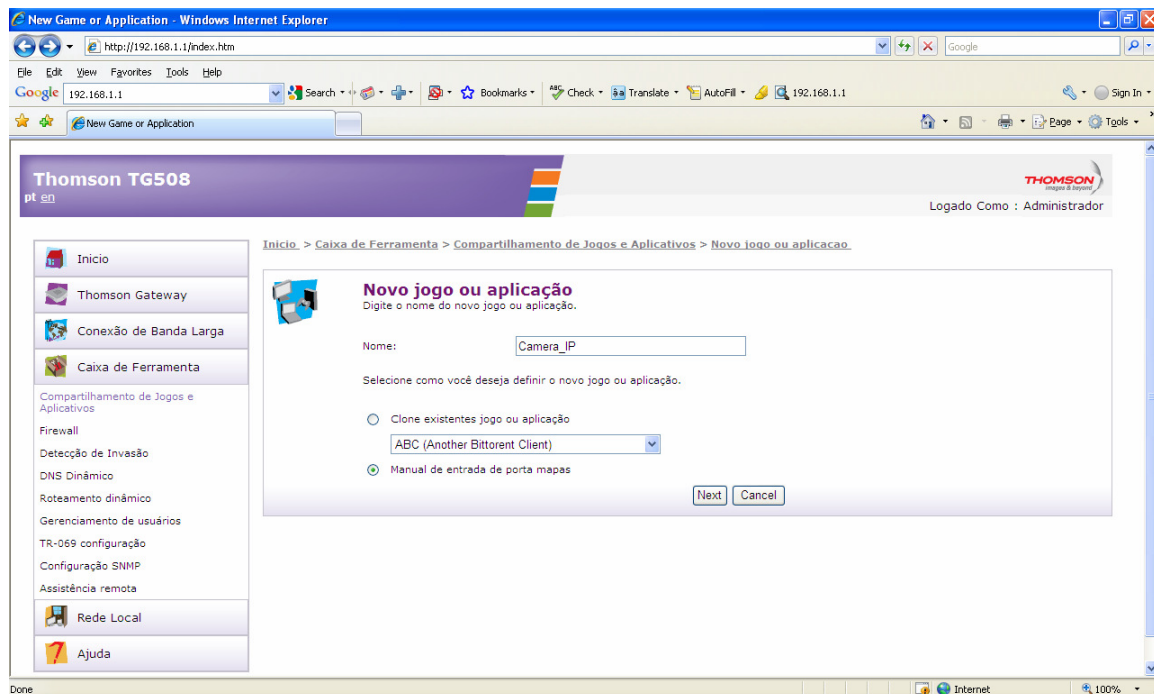
Acesse a página de configuração do modem pelo endereço IP 192.168.1.1
Clique em Compartilhamento de Jogos e Aplicativos



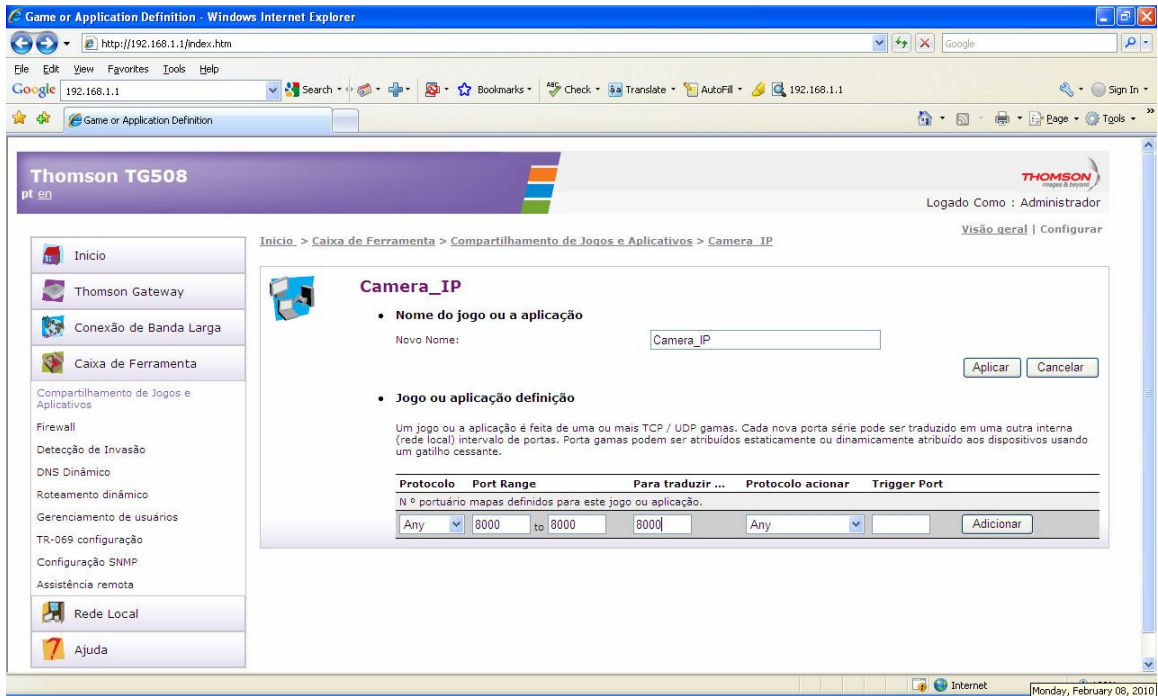
Clique em Criar um novo jogo ou aplicação



Preencha o nome da aplicativo que deseja criar e selecione Manual de entrada de porta mapas e clique em Next.



Digite o intervalo de portas, nesse exemplo minha câmera IP responde pela porta 8000 então vou redirecionar somente a porta 8000
Clique em Adicionar



Pronto, você acaba de criar uma regra, agora basta colocá-la em uso conforme passo anterior chamado Redirecionamento com regras pré definidas.

